

# Pêche de la truite fario SAUVAGE

## En rivière

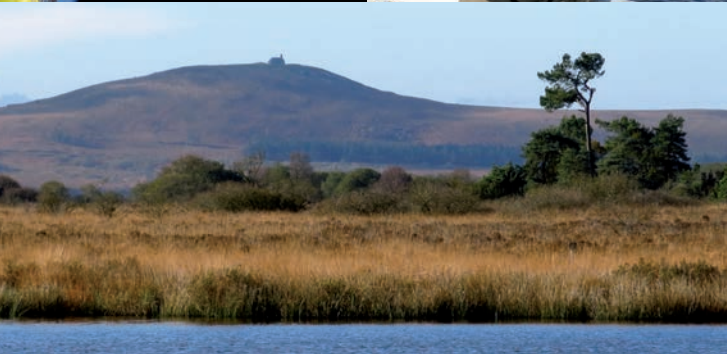
Initiation et perfectionnement à toutes les techniques (sèche, nymphe au fil, nymphe à vue, noyée, streamer).



De mi-mars à mi-septembre

## Pêches d'arrière saison

- Truite en lac
- Carnassiers
- Lac St Michel : Gros brochets et truite arc en ciel



De mi-mars à fin Janvier

## Partenaires



Renseignements, tarifs,  
et réservations :



**Jean-Baptiste VIDAL**  
Moniteur - Guide de Pêche  
[enjoy.fishing@hotmail.fr](mailto:enjoy.fishing@hotmail.fr) - 06 87 30 34 56  
[www.jeanbaptistevidalguidepeche.com](http://www.jeanbaptistevidalguidepeche.com)

N° de siret : 789 636 313 000 15

## Jean-Baptiste VIDAL

Moniteur - Guide de Pêche

25 ans d'expérience  
dans la pêche à la mouche en France  
et à l'étranger à votre service.



Spécialiste Migrateur - Spey Cast  
Pêche de la truite

© Julien POUILLE, J.-P. DESSAIGNE



[www.jeanbaptistevidalguidepeche.com](http://www.jeanbaptistevidalguidepeche.com)



# Pêche des migrateurs sur les meilleures rivières de Bretagne

## Stage de formation aux techniques modernes du Spey Cast

### Saumon

Initiation et perfectionnement aux techniques modernes de pêche du saumon sur les meilleures rivières bretonnes

### Alose

Un poisson de sport très combatif



**L'Ellé**



**Le Scorff**



**Sur L'Aulne**



**Le Léguer**



**L'Aven**



**L'Elorn**



**Et le Blavet**

- Bonne densité / chance de capture accrue
- Très combattives et acrobatiques
- Actions et émotions garanties !



### Cours collectif

- Avec un groupe d'amis ou en club
- En partenariat avec des magasins de pêche



De mars à fin octobre

De mi-avril à fin juin

Toute l'année